

# SWIT®



## BM-U245

## 23.8寸 12GSDI 4K/8K HDR演播室监视器

### 功能特点

#### ■ 23.8英寸4K液晶显示屏

3840x2160 UHD分辨率, IPS硬屏, 10bit 10亿色, H/V 178/178 可视角度, 300nit LED背光, 1000:1对比度。

#### ■ 18bit信号处理

内部色彩处理精度高达18bit。

#### ■ 4K & 8K超高清接口

12GSDI四进四出, 支持4K单链路、4K四链路、8K四链路监看; 支持HDMI2.0输入、选配SFP光模块实现光纤传12GSDI输入并转12GSDI输出。

12G-SDI HDMI 2.0 SFP光纤传12GSDI (选配)
--

单链路4K输入

3GSDI A	3GSDI B
3GSDI C	3GSDI D

四链路4K输入 (2SI&SQD)

12GSDI A	12GSDI B
12GSDI C	12GSDI D

四链路8K输入 (2SI&SQD)  
支持9区域点对点放大

#### ■ 混合四画面监看

支持四路独立的12G/6G/3G/HD-SDI或HDMI 1.3/1.4/2.0输入混合四画面监看。每路信号独立显示波形图/矢量图/音柱等。

12G/6G/ 3G/HD-SDI	12G/6G/ 3G/HD-SDI
12G/6G/ 3G/HD-SDI	12G/6G/ 3G/HD-SDI 或HDMI

四画面分割显示

#### ■ HDR/色域选择, Payload ID自动配置

支持Gamma 1.0/1.8/2.2/2.4/2.6及HLG/PQ/Slog3 HDR选择; 支持BT.709、DCI-P3、BT.2020色域选择。支持读取Payload ID自动设置量化范围、色彩空间、动态范围、色域、色深。

#### ■ 多色域EOTF同时监看

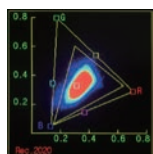
支持一个输入信号复制四份, 在四个窗口分别显示四种EOTF曲线, 用于SDR/HDR同时制作监看。

BT.2020 + HLG HDR	BT.709 + 2.4 SDR
DCI-P3 + PQ HDR	BT.2020 + S-log3 HDR

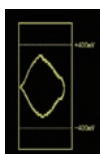
HDR/SDR同时监看

#### ■ 色域图显示

支持对视频信号色域分析并显示BT.709和BT.2020色域图表。



709/2020色域图显示



眼图显示

#### ■ 眼图显示

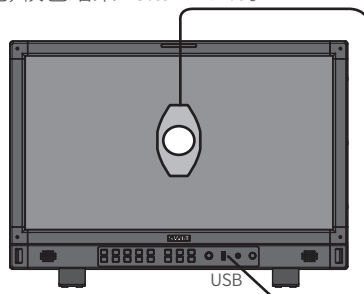
内置眼图显示功能, 直接监看当前视频信号传输的图像质量。

#### ■ 音视频零延时处理

支持音视频零延时模式, 4K信号下音频和视频的延时低至1/100帧。

#### ■ 3DLUT全自动调色

监视器内置3DLUT调色软件, 支持爱色丽X-rite i1及JETI Specobos 1211色彩探头直接USB接入监视器, 15分钟自动完成专业的3DLUT调色, 调色结果Delta E < 1.0。



内置3DLUT调色软件, X-rite i1或Jetti Specobos 1211色彩探头直接插入监视器USB口完成自动调色。



JETI Specobos 1211



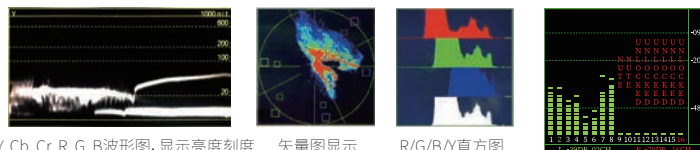
爱色丽X-rite i1  
(仅支持SWIT专供版)

#### ■ Delog 3DLUTs/用户3DLUTs上载

内置多款摄像机De-log 3DLUTs, 包括Log-C、S-log2、S-log3、C-log、V-log及RedLogFilm的3DLUT查找表, 将log灰片模式转为709 SDR或HLG/PQ HDR监看。支持用户3DLUT通过USB口上载到监视器。

#### ■ 波形图/矢量图/直方图

波形图选择Y、Cb、Cr、R、G、B各通道显示, 支持选择任意一个单行显示波形图; 支持矢量图显示以及R/G/B/Y全通道直方图显示。所有辅助图形可选择显示位置、设置大小、颜色和透明度。

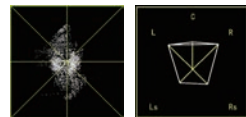


Y, Cb, Cr, R, G, B波形图, 显示亮度刻度 矢量图显示 R/G/B/Y直方图

16路音柱显示

#### ■ 16路音柱/李沙育图/5.1+2环绕声相位图

支持16路数字音频解嵌音柱显示, 可任选2路音频通过3.5mm接口或扬声器输出; 支持李沙育图显示、5.1+2立体环绕声相位图显示。

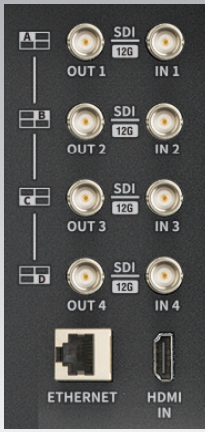


李沙育图

环绕声相位图

#### ■ 其他功能

辅助聚焦、R/G/B/W单色、伪彩色、斑马纹、行场延时、冻结帧; 支持15:9, 14:9, 13:9, 4:3, 2.35:1, 2:1, 1.85:1及用户自定义标记线; 支持TSL 3.1/4.0 UMD 动态源名及TALLY显示; IP Webserver网页远程控制、USB固件升级;



- ◆ 12GSDI四进四出, 8K兼容
- ◆ HLG/PQ/S-log3 HDR监看
- ◆ 多色域EOTF同时监看
- ◆ 3DLUT自动校色, Delta E < 1.0

## 视频格式

### SDI IN/OUT, SFP (选配)

4096×2160p (60 / 59.94 / 50 / 30 / 29.97 / 25 / 24 / 23.98)  
 3840×2160p (60 / 59.94 / 50 / 30 / 29.97 / 25 / 24 / 23.98)  
 2048×1080p (60 / 59.94 / 50 / 30 / 29.97 / 25 / 24 / 23.98)  
 2048×1080i (50 / 59.94 / 60)  
 1080p (60 / 59.94 / 50 / 30 / 29.97 / 25 / 24 / 23.98)  
 1080i (60 / 59.94 / 50)  
 1080psf (30 / 29.97 / 25 / 24 / 23.98)  
 720p (60 / 59.94 / 50)  
 480i (59.94) 576i (50)

### 4K四链路SDI (每路)

2048×1080p (60 / 59.94 / 50 / 30 / 29.97 / 25 / 24 / 23.98)  
 1080p (60 / 59.94 / 50 / 30 / 29.97 / 25 / 24 / 23.98)

### 8K四链路SDI (每路)

4096×2160p (60 / 59.94 / 50 / 30 / 29.97 / 25 / 24 / 23.98)  
 3840×2160p (60 / 59.94 / 50 / 30 / 29.97 / 25 / 24 / 23.98)

### HDMI IN

4096×2160p (60 / 59.94 / 50 / 30 / 29.97 / 25 / 24 / 23.98)  
 3840×2160p (60 / 59.94 / 50 / 30 / 29.97 / 25 / 24 / 23.98)  
 1080p (60 / 59.94 / 50 / 30 / 29.97 / 25 / 24 / 23.98)  
 1080i (60 / 59.94 / 50)  
 720p (60 / 59.94 / 50)

## 技术参数

型号		BM-U245
显示	LCD尺寸	23.8英寸
	分辨率	3840×2160
	显示比例	16:9
	色彩深度	10bit 10亿色
	内部处理	18bit
	色域	100% Rec709; 94.1% DCI-P3
	可视角度	H/V 178/178
	背光类型	LED
	亮度	300nits
	对比度	1000:1
输入	SDI	12G/6G/3G/HD-SDI × 4
	HDMI	HDMI 2.0 × 1
	UMD	RS485 × 1
	GPI (Tally)	RS485 × 1
	Ethernet	RJ45 × 1, 1000M
	USB	USB-A × 1 - 3DLUT及固件升级
输出	SDI	12G/6G/3G/HD-SDI × 4
	模拟音频	3.5mm插口 + 扬声器
	UMD	RS485 × 1
其他	AC输入	AC 100-240V 50/60Hz
	DC输入	DC 12-17V, V字口电池扣板
	功耗	≤ 70W
	工作环境	温度 0°C - +40°C; 湿度 10% - 90%
	存储环境	温度 - 15°C - + 60°C; 湿度 10% - 90%
	整机尺寸	580.9×392.3×88.8mm
	净重	8.87kg